

DATENBLATT

## Sage 100 Anlagenbuchhaltung

*So haben Sie Ihr Anlagevermögen  
jederzeit voll im Griff.*

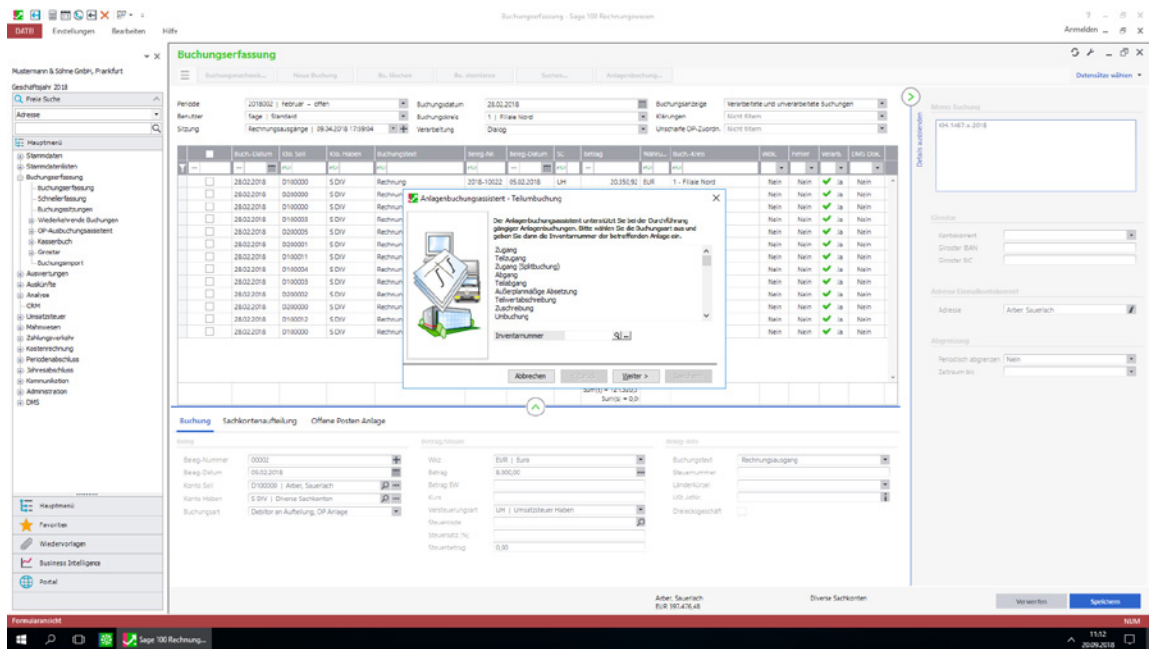


Jedes Unternehmen hat unabhängig von der Größe abschreibungsfähige Anlagegüter wie Immobilien, Büromöbel, Fahrzeuge, Maschinen, Telefonanlagen, PCs und vieles mehr.

Wer kein Geld verschenken möchte, muss deshalb wissen, wie seine Anlagewerte optimal abgeschrieben werden. Hierbei kommt es auf die richtige Wahl des besten Zeitpunkts für den Wechsel auf eine steuerlich günstigere Abschreibungsweise an. Über die korrekte steuerliche Behandlung des Anlagevermögens hinaus, erfordern betriebliche Abläufe auch die Verwaltung von Wartungsintervallen, Garantiezeiten oder auch die Ablage von technischen Dokumentationen oder Vertragsinformationen direkt bei der jeweiligen Anlage.

Die Sage 100 Anlagenbuchhaltung erledigt nicht nur das Thema Abschreibungen, sondern liefert mit umfassenden Auswertungen, wie (historischen) Anlagenspiegel, Abschreibungsübersichten, Wiederbeschaffungs- und Versicherungswerte und Anlagenkarte, die Basis für unternehmerische Entscheidungen. Die Abschreibungssimulation erlaubt darüber hinaus die Analyse unterschiedli-

cher Abschreibungsmodelle. Das tägliche Buchen wird mit dem Anlagenbuchungsassistenten deutlich vereinfacht, der zum Beispiel das Umbuchen einer in der Warenwirtschaft eingekauften Anlage ebenso unterstützt, wie die Nachaktivierung von Anlagen im Bau. Die kalkulatorische Abschreibung bietet auf Basis von Wiederbeschaffungs- oder Versicherungswerten eine ideale Möglichkeit, die tatsächliche Wertminderung des Anlagevermögens zu berücksichtigen. In Verbindung mit dem Zusatzpaket „Erweiterte Buchungs- und Auswertungskreise“ bietet die Anlagenbuchhaltung die Möglichkeit, die Bewertung des Anlagevermögens nach einer alternativen Bewertungsrichtlinie (wie zum Beispiel IAS, IFRS, US-GAAP) durchzuführen.



Sage 100 Buchungserfassung mit Anlagenbuchungsassistent

## Highlights

- Anlagenstamm zur Verwaltung Ihres Inventars
- Automatische Berechnung und Buchung sämtlicher Abschreibungen und Sonderabschreibungen gemäß den gesetzlichen Bestimmungen
- Automatische Ermittlung des steuerlich günstigsten Zeitpunkts des Wechsels der Abschreibungsmethode
- Simulation zur Auswahl der optimalen AfA-Methode
- Separate kalkulatorische Abschreibung für innerbetriebliche Auswertungen in der Kostenrechnung
- Wertberichtigungskonten zur getrennten Ausweisung von Anschaffungskosten und Abschreibungen
- Umfassende Auswertungen wie Anlagenspiegel (auch historisch), Abschreibungsübersicht, Anlagenkarte
- Bewertung nach unterschiedlichen Bewertungsrichtlinien (in Kombination mit dem Zusatzpaket „Erweiterte Buchungs- und Auswertungskreise“)

Weitere Informationen finden Sie unter: [www.sage.com](http://www.sage.com) oder rufen Sie uns an: **+49(0) 69 50007-6111**

Sage GmbH | Franklinstraße 61-63 | 60486 Frankfurt am Main | Telefon: 069 50007-6111 | Fax: 069 50007-7208 | E-Mail: [info@sage.de](mailto:info@sage.de) | [www.sage.com](http://www.sage.com)  
 ©2020 Sage GmbH. Alle Rechte vorbehalten. Sage, das Sage Logo sowie hier genannte Sage Produktnamen sind eingetragene Markennamen der Sage GmbH. Alle anderen Markennamen sind Eigentum der jeweiligen Rechteinhaber. Technische, formale und druckgrafische Änderungen vorbehalten. Stand: Juli 2020.