

# Flexible Buchhaltung – schnell und einfach gelöst



## Zeitaufwendige Buchhaltung? Nie wieder! Der Webclient bietet günstige, schnelle und flexible Buchhaltungsunterstützung

Sie lassen Ihre Buchhaltung komplett von Ihrem Steuerberater machen? Oder quälen Sie sich selbst durch die Masse der Belege, um eine saubere Vorarbeit für Ihren Steuerberater zu leisten?

Mit dem Webclient können Sie ab sofort schnelle, flexible und günstige Hilfskräfte nutzen, die z. B. auch ohne Experten-Know-How Ihre Belege erfassen können. Und das alles auch von zu Hause oder jedem anderen Ort aus.

## Einfach und intuitiv - der Webclient auch für „Nicht-Experten“

Sie führen Ihre Unternehmen ohne Wenn und Aber? Ihre Buchhaltung schlägt Ihnen aber jeden Monat, jedes Quartal auf den Magen? Sie wissen, es muss gemacht werden und sie scheuen den Zeitaufwand, der jedes Mal da-

hinter steht. Der Webclient bietet mit seinen vordefinierten Buchungsfällen volle Unterstützung!

## Zeit und Geld sparen – fantastisch! Ihre Nerven ruhen lassen – unbezahlbar!

Es gibt drei Möglichkeiten, wie Sie mit dem Webclient zukünftig mehr Zeit und somit Geld sparen können:

1. Sie selbst machen Ihre Buchhaltung zukünftig einfacher und schneller, da die Bedienung intuitiv erfolgt
2. Für die reine Vorerfassung der Belege für den Steuerberater werden nicht alle Funktionen benötigt – ein Webclient reicht hierfür völlig aus und Sie sparen Geld
3. Sie haben eine „rechte Hand“, z.B. eine Aushilfe oder Teilzeitkraft, die Ihnen entweder aus Ihrem Büro, oder von zu Hause aus zuarbeiten kann. Vorteil: Es ist kein Fachwissen für die Buchungserfassung mit dem Webclient nötig

## Die wichtigsten Vorteile des Webclients für Sie oder Ihren Buchhalter auf einen Blick:

### Entscheidungssicherheit durch höchste Transparenz

In Echtzeit relevante Analysen und Auswertungen auf einen Klick & Blick

### Günstige Abwicklung

Der Webclient bietet einen vollwertigen Buchhaltungs-Arbeitsplatz zu günstigen Konditionen

### Kein Experten-Know-How nötig

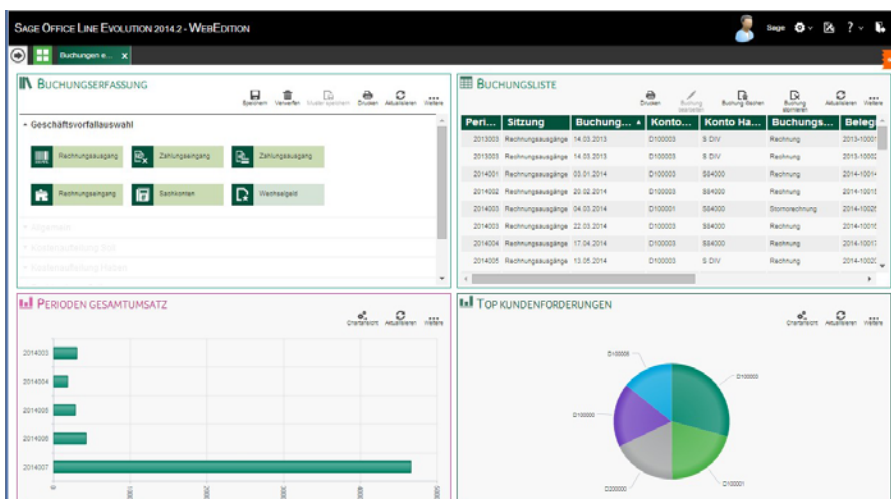
Vordefinierte Buchungsfälle machen die Erfassung zum Kinderspiel

### Hohe Akzeptanz bei Mitarbeitern garantiert

Hohe Motivation und Spaßfaktor, da modernes Arbeiten mit intuitiver und leichter Bedienung

### Individuell und anpassbar je nach Geschmack

Sie entscheiden, wie Ihre Auswertung aussehen soll – gerne auch durch Integration zusätzlicher, externer Daten



Webclient: Alle Belege auf einen Blick

### Leistungsumfang im Detail

Die Funktionalität des Webclients Rechnungswesen – Buchhaltung wurde auf die Anforderungen alltäglich anfallender Standardgeschäftsvorfälle der Finanzbuchhaltung abgestimmt. Weitergehende Funktionalität oder Funktionalität aus angrenzenden Bereichen ist darum derzeit im Webclient nicht verfügbar. Dazu gehören z.B. Anlagenbuchhaltung, Buchungen für Geschäftsvorfälle für die Regelungen der Außenwirtschaftsverordnung gelten, Buchen in Fremdwährungen und sowie ein Kassenbuch ist nicht enthalten.

### Handling

Datenerfassungsmasken können auf der Oberfläche individuell positioniert werden. Diese Funktionalität steht derzeit auf Apple Tablets nur eingeschränkt zur Verfügung.

### Buchen

Ohne finanzbuchhalterische Kenntnisse können Rechnungs- und Zahlungsein-/ausgänge und Sachkontenbuchungen über vordefinierte Geschäftsvorfälle gebucht werden. Jede Buchung kann auch als Buchungsvorlage gespeichert werden. So lassen sich einfach eigene Geschäftsvorfälle, z.B. für regelmäßig wiederkehrende Buchungen wie Telefon- oder Mietkosten, anlegen.

### DATEV-Export

Für die Übergabe an Ihren Steuerberater können Sie den DATEV-Export nutzen.

### Reporting und Auswertungen

Reporte und Auswertungen helfen Ihnen, den Überblick über ihr Geschäft zu behalten. Es stehen neben den wichtigen Reporten, wie z.B. Kontenauskünfte, OP-Listen, Saldenlisten, Buchungsjournal, Kostenstellen- und Kostenträgerauswertung, Kostenbuchungsjournal, Bilanz auch übergreifende Auswertungen, wie TOP 10 Umsatzlisten zur Verfügung. Weitere Auswertungen können durch Ihren Business Partner erstellt werden.

### Mahnwesen

Über die Funktion Mahnlauf können einzelne Mahnungen erstellt werden. Das Zahlungsverhalten Ihrer Kunden behalten Sie über eine Mahnstufenauswertung im Blick.

### Umsatzsteuervoranmeldung

Die Umsatzsteuervoranmeldung kann aus dem Webclient heraus per ELSTER ans Finanzamt übertragen werden.

### Perioden-/Jahresabschluss

Die für einen Abschluss erforderlichen Tätigkeiten werden assistentengestützt durchgeführt (neues Geschäftsjahr anlegen, Kontenblätter abschließen und endgültig drucken, Saldenlisten drucken, Journalisieren, Salden vortragen, Buchungsperioden sperren und entsperren).

### Stammdaten und Grundlagen

Die für Standardgeschäftsvorfälle der Finanzbuchhaltung erforderlichen Stammdaten und Grundlagen können erfasst und bearbeitet werden (Kunden und Lieferanten, Sachkonten, Kostenstellen und Kostenträger).

### Erweiterbarkeit

Funktionale Erweiterungen und ein Zugriff auf externe Datenquellen sind durch Anpassungen Ihres Business Partners möglich.

### Unterschiede zum Desktop-Client

Die folgende Funktionalität steht im Webclient nicht oder mit funktionalen Abweichungen zur Verfügung:

#### Übergreifend

- Fremdwährungen und länder-spezifischen Einstellungen.
- Zusatzpakete werden nicht unterstützt
- Keine benutzerdefinierte Felder
- In den Stammdaten werden nicht alle Felder / Funktionen des Desktop-Clients angeboten.

#### Programmierschnittstellen

Im Webclient stehen ausschließlich die im Buchungsautomat implementierten DCMs zur Verfügung.

#### Sachkonten

Sachkonten mit Abstimmkennzeichen oder in Fremdwährung können nicht bebucht werden.

#### Kontokorrente

Kontokorrente mit nachfolgenden Eigenschaften können nicht in der Webclient-Buchungserfassung verwendet werden: Einmalkunden / -lieferanten, Teilnahme an der Außenwirtschaftsverordnung

#### Mahnwesen

Bei Aufruf des Mahnlaufs wird diese Funktion nicht für andere Anwender gesperrt. Für jede erstellte Mahnung wird ein Register geöffnet. Umfangreiche Mahnläufe sollten darum im Desktop-Client der Office Line geöffnet werden.

### Buchungen

Buchungen können nicht als Abschlussbuchungen oder wiederkehrende Buchungen gekennzeichnet werden.

Folgende Buchungen werden nicht unterstützt:

- Kostenbuchungen (Kostenkonto an Sachkonto)
- Anlagenbuchungen
- Buchungen mit Einmalleistern und Einmalkunden
- Buchungen mit Merkmalen für die Außenwirtschaftsverordnung (EU-Einkauf, Einkauf aus Drittländern)
- Unverarbeitete Buchungen aus der Stapelerfassung
- OP-Anlage
  - mit mehr als einen OP
  - mit Mandatsnummer für SEPA Lastschrift
  - mit Provision
  - mit individuellen Zahlungskonditionen
  - mit Vorzeichentausch in einer Sachkontenaufteilungsbuchung
  - mit Vorsteuervergütungs-Meldeinformationen
- OP Ausgleich
  - mit OP-Auszifferung
  - Über OP Ausgleich neu angelegter OP mit individuellen Zahlungskonditionen

### DATEV-Export

Bei Aufruf des DATEV-Exports wird diese Funktion nicht für andere Anwender gesperrt.

### Berechtigungen

Berechtigungen auf Buchungskreise werden berücksichtigt. Das Recht ‚Buchungserfassung/Benutzer wechseln‘, erlaubt im Webclient Buchungen anderer Benutzer zu sehen und zu bearbeiten. Beim Bearbeiten fremder Buchungen werden für Buchungskreise die Rechte des ursprünglichen Erstellers der Buchung angewendet (wie im Desktop-Client).

Ebenso werden die Rechte innerhalb des Buchungsautomaten angewendet. Diese sind Rechte auf unterschiedlichen Buchungen abhängig von den Konten: Debitorenbuchungen, Kreditorenbuchungen, Inventarbuchungen, Kostenbuchungen, sonstige Buchungen. Auch Rechte auf Budgetüberschreitung und Höhe des Buchungsbetrag werden berücksichtigt.