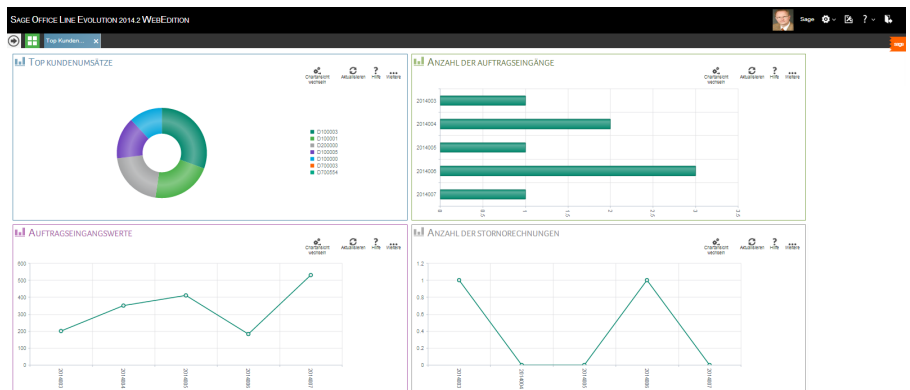


# Nehmen Sie Ihr ERP einfach überall mit hin



Sie sind in leitender Position in einem Unternehmen tätig? Oder haben Sie Mitarbeiter, die zwar keinen ERP-Arbeitsplatz mit vollem Umfang benötigen, aber Informationen aus diesem System bekommen sollen? Für diese beiden Anwendergruppen haben wir mit dem Sage Office Line Webclient genau die richtige Lösung. Der Webclient bietet Zugriff auf alle relevanten ERP-Daten. Er erlaubt die Eingabe neuer Stammdaten und das Erfassen von Vorgängen. Es können sogar Informationen aus verschiedenen Datenquellen angezeigt werden. Ein weiterer Vorteil: Der Webclient ist auf Tablet-Rechnern und PCs gleichermaßen lauffähig und kann mit einem Finger schnell und intuitiv bedient werden.

## Nutzen

- Einfacher, mobiler Zugang zu Ihren ERP- und weiteren Daten
- Bleiben Sie zu Hause, unterwegs, im Betrieb oder im Lager stets online – arbeiten Sie immer mit aktuellen Daten
- Geringer Administrationsaufwand weil keine lokale Installation erforderlich
- Kostengünstig, weil rollenbasierte, transparente Funktionalität
- Einfache Bedienung verkürzt die Einarbeitungszeit

## Funktionalität

- Webclient mit den Ausprägungen Warenwirtschaft, Buchhaltung und Unternehmensführung
- Anpassbar für Ihren individuellen Bedarf unter Nutzung verschiedener Datenquellen
- Läuft auf Tablet-Rechnern und auf normalen PCs
- Verschiedene Betriebssysteme werden unterstützt (z. B. iOS, Mac OS, Windows, Linux usw.)
- Ansprechendes, individuell einstellbares Design
- Drucken Sie wo Sie wollen – lokal oder auch remote in der Firma
- Bedienbar mit Finger und Maus – je nachdem, was Sie gerade zur Verfügung haben.

## Anwendung

Der Webclient eignet sich hervorragend für Mitarbeiter im Außendienst oder an Standorten ohne eigenen Zugang zum ERP-System (z. B. Lager, Home-Office usw.). Neben dem Zugang zu den Stammdaten von Kunden, Lieferanten oder Artikeln können Vorgänge wie Angebote, Aufträge oder Bestellungen erfasst werden. Die Daten werden direkt im ERP-System durch den Mitarbeiter erfasst und verarbeitet. Die Bestellung eines Kunden wird schon bearbeitet, während der Mitarbeiter im Außendienst noch auf dem Weg zurück ins Büro ist. Fortführend wäre vorstellbar, dass im Lager die Lieferscheine erstellt werden, die aus einem gerade eingegangenen Auftrag resultieren. Dazu braucht es nur einen kostengünstigen Webclient. Für die Buchhaltung ermöglicht der Webclient – ähnlich eines Kassensystems – die Eingabe von Buchungen. Vordefinierte Buchungsfälle unterstützen Mitarbeiter mit weniger Buchhaltungs-Expertise bei dieser Tätigkeit.

Weitere Informationen  
unter [www.sage.de](http://www.sage.de)  
oder per Telefon:  
069 50007-6111